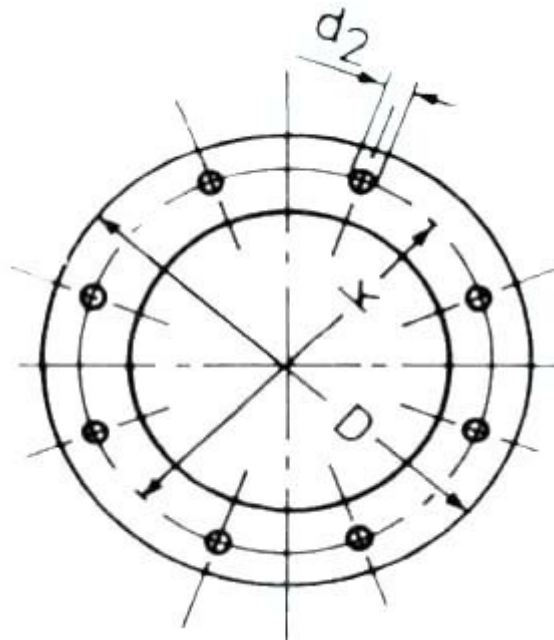


Flanschabmessungen



DN	DIN PN 6				DIN PN 10				DIN PN 16			
	D	k	n	d2	D	k	n	d2	D	k	n	d2
15	80	55	4	11	95	65	4	14	95	65	4	14
20	90	65	4	11	105	75	4	14	105	75	4	14
25	100	75	4	11	115	85	4	14	115	85	4	14
32	120	90	4	14	140	100	4	18	140	100	4	18
40	130	100	4	14	150	110	4	18	150	110	4	18
50	140	110	4	14	165	125	4	18	165	125	4	18
65	160	130	4	14	185	145	4	18	185	145	4	18
80	190	150	4	18	200	160	8	18	200	160	8	18
100	210	170	4	18	220	180	8	18	220	180	8	18
125	240	200	8	18	250	210	8	18	250	210	8	18
150	265	225	8	18	285	240	8	22	285	240	8	22
200	320	280	8	18	340	295	8	22	340	295	12	22
250	375	335	12	18	395	350	12	22	405	355	12	26
300	440	395	12	22	445	400	12	22	460	410	12	26

DN	DIN PN 25				DIN PN 40			
	D	k	n	d2	D	k	n	d2
15	95	65	4	14	95	65	4	14
20	105	75	4	14	105	75	4	14
25	115	85	4	14	115	85	4	14
32	140	100	4	18	140	100	4	18
40	150	110	4	18	150	110	4	18
50	165	125	4	18	165	125	4	18
65	185	145	8	18	185	145	8	18
80	200	160	8	18	200	160	8	18
100	235	190	8	22	235	190	8	22
125	270	220	8	26	270	220	8	26
150	300	250	8	26	300	250	8	26

Flanschabmessungen

200	360	310	12	26	375	320	12	30
250	425	370	12	30	450	385	12	33
300	485	430	16	30	515	450	16	33

DN	DIN TW			
	D	k	n	d2
15				
20				
25				
32				
40				
50	154	130	8	11
65	154	130	8	11
80	154	130	8	11
100	174	150	8	14
125	204	176	8	14
150	240	210	12	14
200				
250				
300				

DN	ANSI (ASA) B16.5 150 psi				ANSI (ASA) B16.5 300 psi			
	D	k	n	d2	D	k	n	d2
1/2"	88,9	60,3	4	15,9	95,2	66,7	4	15,9
3/4"	98,4	69,8	4	15,9	117,5	82,5	4	19,0
1"	107,9	79,4	4	15,9	123,8	88,9	4	19,0
1 1/4"	117,5	88,9	4	15,9	133,3	98,4	4	19,0
1 1/2"	127,0	98,4	4	15,9	155,6	114,3	4	22,2
2"	152,4	120,6	4	19,0	165,1	127,0	8	19,0
2 1/2"	177,8	139,7	4	19,0	190,5	149,2	8	22,2
3"	190,5	152,4	4	19,0	209,5	168,3	8	22,2
4"	228,6	190,5	8	19,0	254,0	200,0	8	22,2
5"	254,0	215,9	8	22,2	279,4	234,9	8	22,2
6"	279,4	241,3	8	22,2	317,5	269,9	12	22,2
8"	342,9	298,4	8	22,2	381,0	330,2	12	25,4
10"	406,4	361,9	12	25,4	444,5	387,3	16	28,6
12"	482,6	431,8	12	25,4	527,0	450,8	16	31,7